

御福分け(おふくわけ)

誰かからいただき物などを、ほかの人に分けることを「御裾分け(おすそわけ)」といいますが、「御福分け」ともいいます。こちらは、舞い込んできた福を分かち合うという感覚です。幸せは、ひとりよりも誰かと共にする方が大きくふくらむもの。物ではなくうれしい出来事も、自分に直接関係なくても、聞くだけでうれしい気持ちになりませんか。それもきっと御福分けですね。

ここ数日、合格の連絡をいただいています。

皆さま、合格おめでとうございます！

うれしい知らせに、幸せのお福分けをいただいたような気持ちです。

《お知らせ》

- 3月18日(日)～4月6日(木)まで、春期特別講習会があります。
皆さまのご参加をお待ちしております。
- 2023年度 漢字検定・思考能力検定の日程ができました。
各教室にてご確認ください。
- 3月26日(日)～28日(火)は、職員の積み木研修会の為、授業はお休みです。
- 2023年4月のお休み

2023年 4月						
日	月	火	水	木	金	土
						1
2	3	4	5 休	6	7	8
9	10	11	12 休	13	14	15
16	17	18	19 休	20	21	22
23	24	25	26 休	27	28	29 休
30 休						

※水曜日、祝日、第5週はお休みです。

5月1日～5日までGW期間につきお休みです。

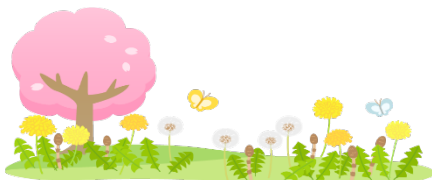
『スタートの月！』

いよいよ年度末の月となり、日研では新しい学年としてのスタートの月でもあります。新しい学年への期待も膨らみ、気持ちも自然とわくわくしてきますね。この時期だからこそ、予習と復習をしっかり行い、新しい年度を気持ちよく迎えましょう！

3月18日から春期特別講習会も始まります。

いつもの授業とは違った積み木にチャレンジしたり、連続して一つの事に挑戦することが出来ます。

よいスタートを切るためにも、ご参加をおすすめします。



脳を鍛える総合塾

日研教育学院

本校：TEL 087-868-1333
中央公園校：TEL 087-862-2798
英才教育研究所：中央公園校 2F
<http://www.nikken3.jp>